

**Fournisseur**

SFS intec  
 39, rue Georges Méliès, BP 55  
 F-26902 VALENCE Cedex 9  
 Tél: 04 75 75 44 22, Fax: 04 75 75 44 94  
 fr.valence@sfsintec.biz  
 www.sfsintec.biz/fr

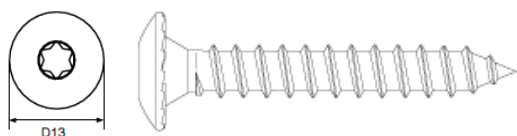
**Usine de production**

SFS intec - Valence (FR)

**Désignation de la fixation**

VAC/52-D13/T30-6X60-GS

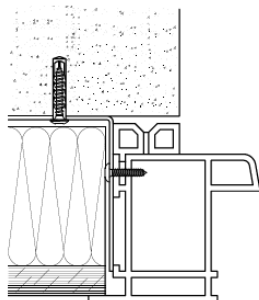
**Schéma côté**



**Domaines d'application**

- Fixation avec cheville dans le béton
- Pose en applique avec équerre

**Exemple**



**Description de la fixation**

- VAC/52-D13/T30-6X60-GS
- Empreinte TORX® T30
- Corps de diamètre d = 6mm
- Longueur sous tête: L = 40 et 60 mm

**Matière**

Acier carbonitruré

**Revêtement de surface**

GS08 sans chrome VI  
 448 h sans rouille rouge

**Marquage**

Sur conditionnement: n° article, n° de lot, référence, unité d'emballage, code barre et schéma.

**Outillage préconisé**

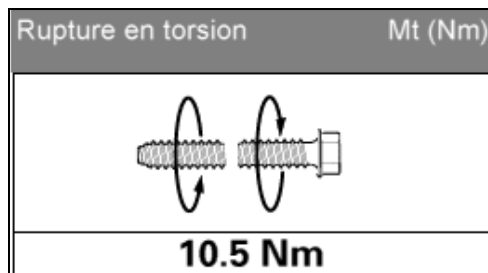
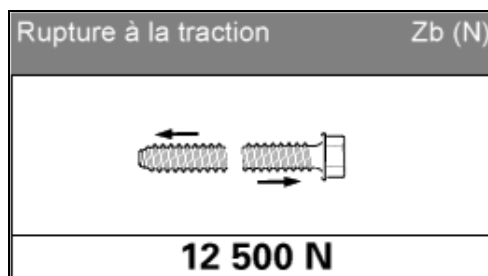
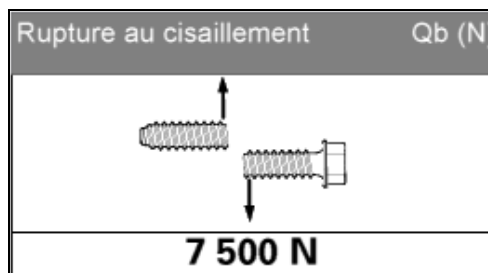
Utilisation d'une cheville nylon Ø 8 mm  
 Visseuse électrique ou à batterie avec une vitesse en charge de 400 tours/minute

**Qualité**

Management qualité suivant ISO 9001 version 2008

**Résistances caractéristiques d'assemblage**

Valeur moyenne - 2 écarts types



Les valeurs fournies sont issues de mesures en laboratoire. Des écarts peuvent apparaître en fonction des mises en situation réelles sur chantier.