

Fournisseur

SFS intec
 39, rue Georges Méliès, BP 55
 F-26902 VALENCE Cedex 9
 Tél: 04 75 75 44 22, Fax: 04 75 75 44 94
 fr.valence@sfsintec.biz
 www.sfsintec.biz/fr

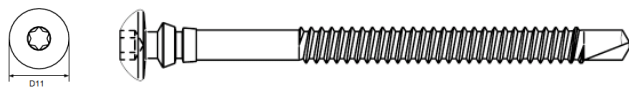
Usine de production

SFS intec - Valence (FR)

Désignation de la fixation

SPTR-Bi/2/73-T25-5,5x90 (mm)
 SPTR-Bi/4/64-T25-5,5x75 (mm)

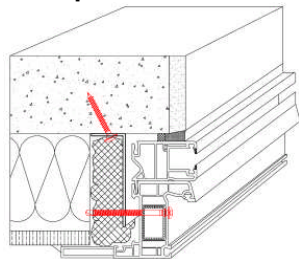
Schéma côté



Domaine d'application

Fixation pour la pose de menuiseries PVC renforcées sur ancien cadre acier

Exemple



Description de la fixation

- SPTR-Bi2/73-T25-5,5x90 (mm)
- SPTR-Bi4/64-T25-5,5x75 (mm)
- Empreinte TORX® T25
- Corps de diamètre d = 5,5 mm
- Longueur sous tête: L = 90 et 75 mm
- Capacité de perçage =
 SPTR-Bi2 2 mm d'acier
 SPTR-Bi4 4 mm d'acier

Matière

Acier carbonitruré

Revêtement de surface

GS08 sans chrome VI et enduit de glissement WAX
 448 h sans rouille rouge
 Coloris selon les nuances RAL

Marquage

Sur conditionnement: n° article, n° de lot, référence, unité d'emballage, code barre et schéma.

Outillage préconisé

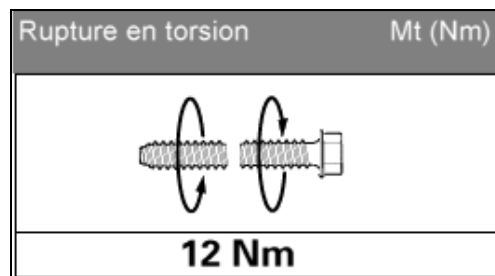
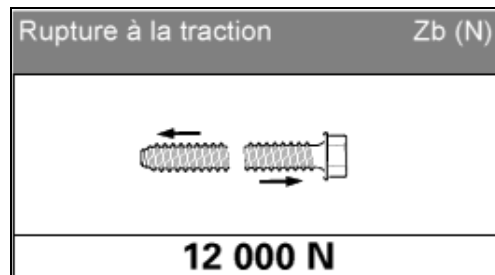
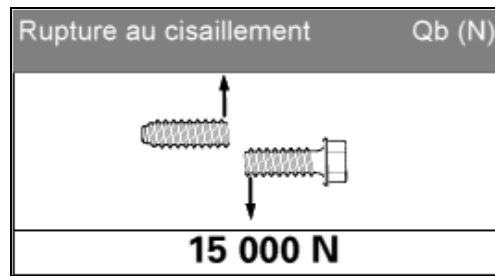
Ø préperçage menuiserie 6 mm
 Visseuse électrique ou à batterie avec une vitesse en charge de 400 tours/minute

Qualité

Management qualité suivant ISO 9001 version 2008

Résistances caractéristiques d'assemblage

Valeur moyenne - 2 écarts types



Les valeurs fournies sont issues de mesures en laboratoire. Des écarts peuvent apparaître en fonction des mises en situation réelles sur chantier.

La gamme "Système Réglable en Renovation" (incluant SPTR-Bi) est protégée par un brevet européen ©, et conforme aux conditions générales de mise en œuvre des menuiseries, aux recommandations du CSTB et aux DTU en vigueur.

Date: Septembre 2011

SFS intec est membre de l'AFFIX

Les éléments techniques ci-dessus sont mentionnés sous la responsabilité du fabricant